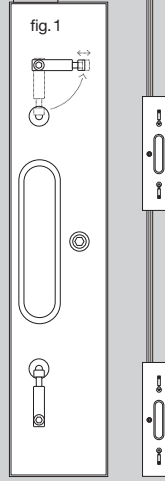
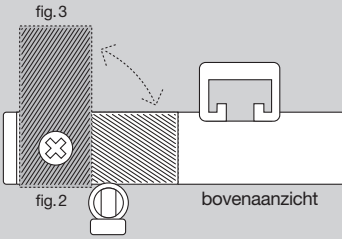


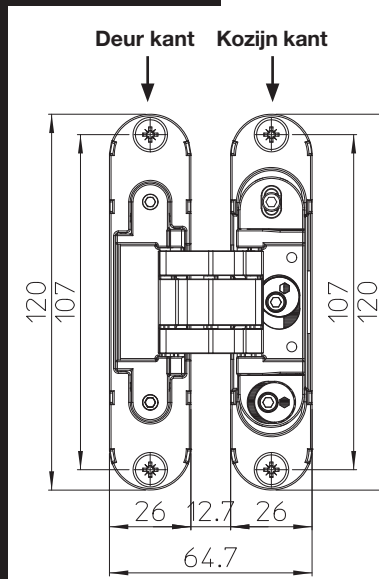
Kubica K7000 Montage instructies

Freesmal Kubica K7000 [optioneel]

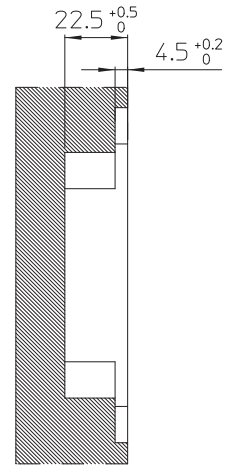
- Voor deuren van 2015 t/m 2315 x 40 mm.
- Te gebruiken in een sponning van 43 mm of kleiner.
- Kopieerring 24 mm, frees 18 mm.
- Frees dient minimaal 90 mm lang te zijn i.v.m. diepte van de scharnieren.
- Lengte aluminium profiel 2120 mm.
- Verstelbare begrenzers (fig.1) voor het inkrozen van een vertrappt gedeelte. Bij horizontale stand wordt de voorplaat uitgefreesd. In verticale stand wordt de zool van de bovenfrees begrensd en kan het vertrapte gedeelte worden uitgefreesd.
- De begrenzers zijn instelbaar en daardoor geschikt voor alle type bovenfreesen.
- De freescomponenten zijn voorzien van aanslaglippen (fig. 2 en fig. 3) op de kopse kant en zorgen voor 2 mm hangnaad tussen kozijn en deur.



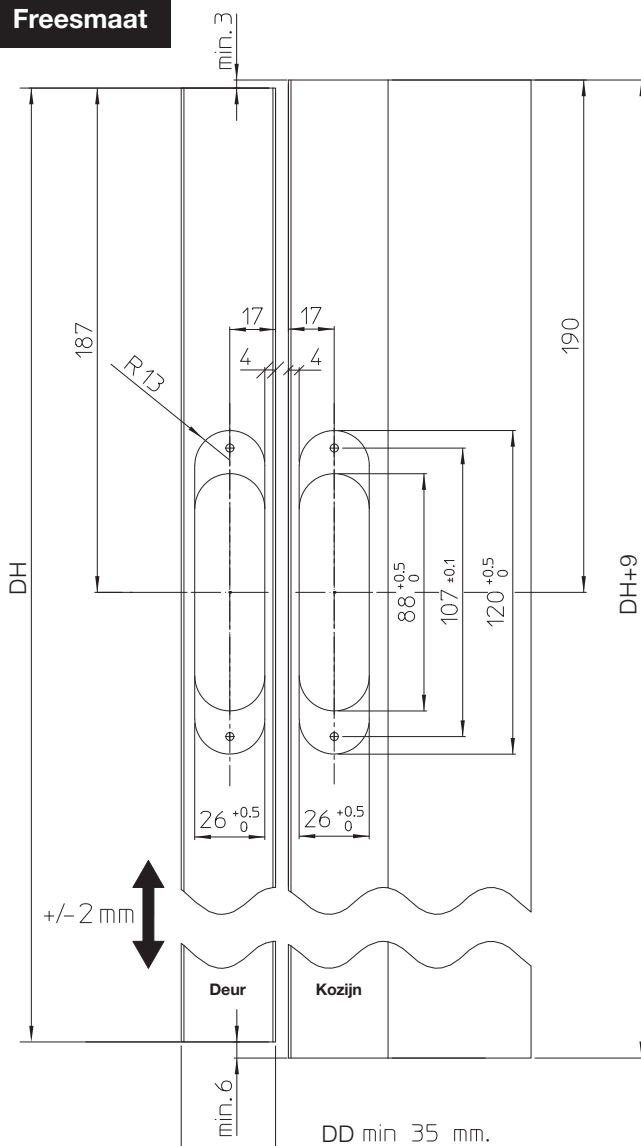
Vooraanzicht



Inbouwdiepte

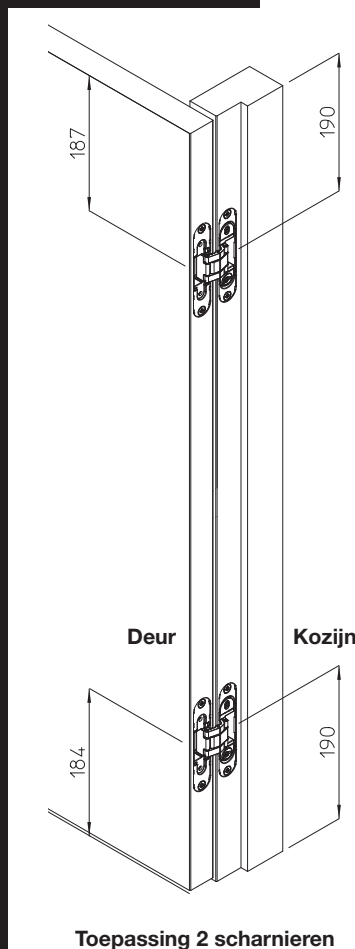


Freesmaat



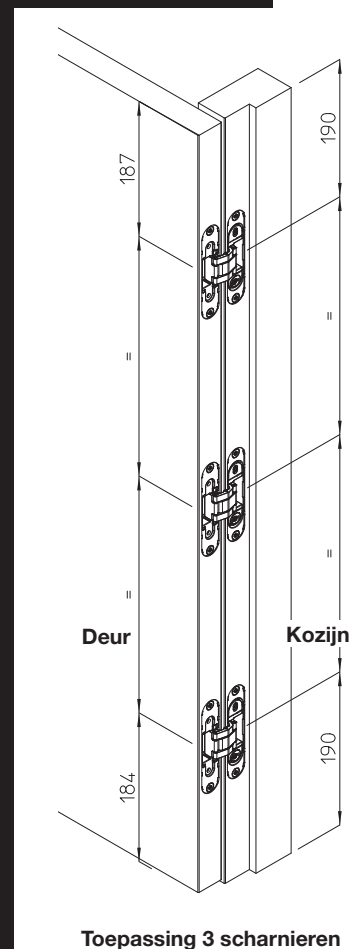
DH = deurhoogte
DD = deurdikte

Deuren tot 30 kg



Toepassing 2 scharnieren

Deuren tot 40 kg



Toepassing 3 scharnieren

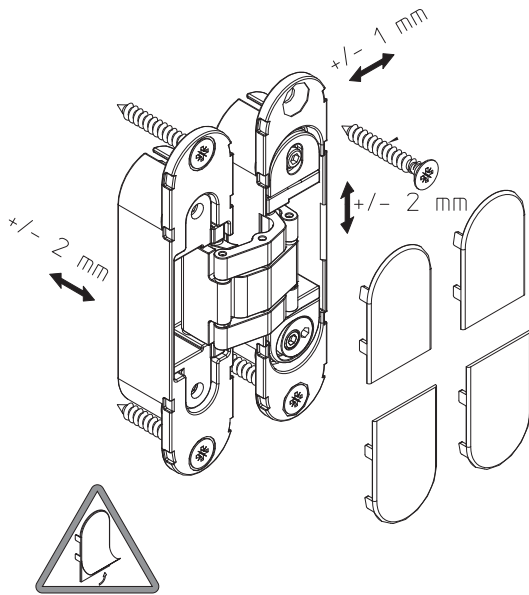


Toepasbaar voor
kozijnsponningen
t/m 45 mm.

SKANTRAE

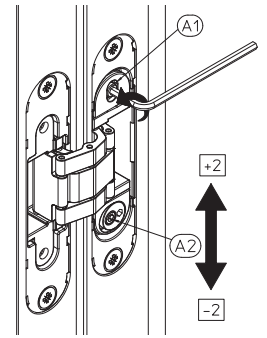
Deuren met karakter

1. Verticale regeling



Verwijder de beschermfolie wanneer de scharnieren zijn gemonteerd.

fig. 1.1



Draai de schroeven A1 en A2 op iedere scharnier een slag los (fig 1.1 en fig 1.2). Begin met het bovenste scharnier d.m.v. de excenterschroef B1. Span de schroeven A1 en A2 terug aan. Herhaal deze stappen op het onderste scharnier en vervolgens op het middelste, zodat het gewicht van het deurblad mooi verdeeld wordt over alle scharnieren. **Voor een optimale afstelling is het belangrijk alle scharnieren geleidelijk, stapsgewijs af te stellen. Na het bereiken van de optimale afstelling, fixeert de stelschroef zonder het scharnier te forceren.**

fig. 1.2

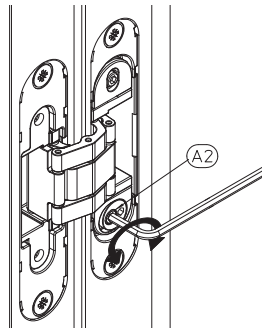
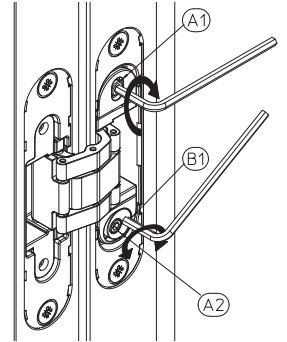
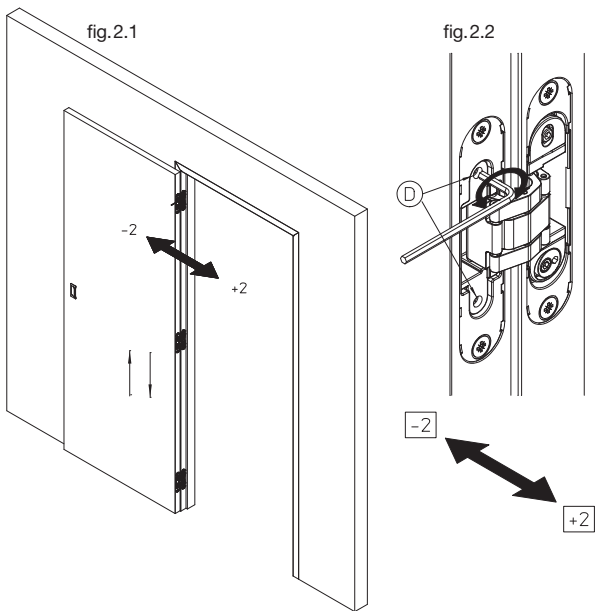


fig. 1.3

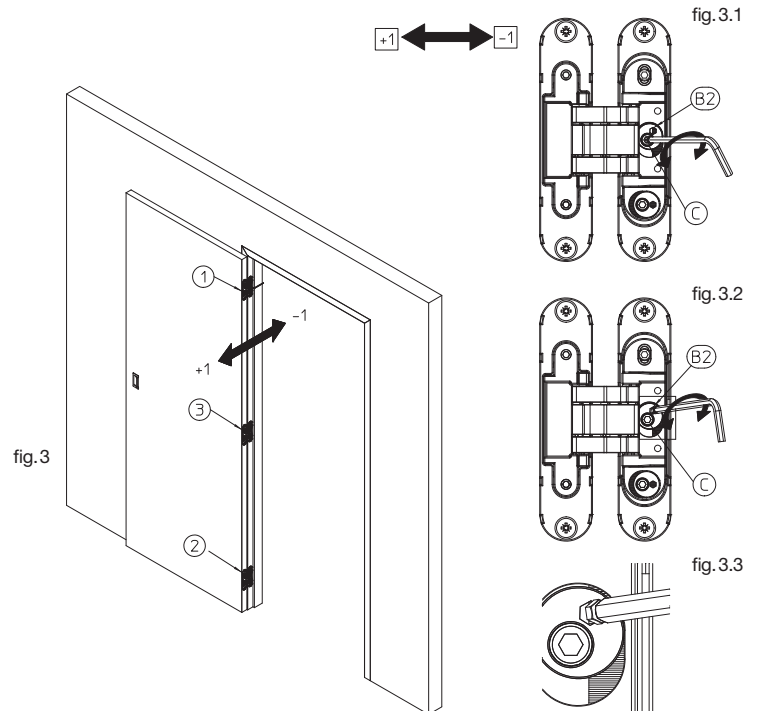


2. Horizontale regeling



Stel het deurblad bij door het aandraaien van de inbusschroeven 'D' (fig. 2.2). Herhaal deze regeling op alle scharnieren volgens de aangeduide volgorde (fig. 2.1).

3. Diepte regeling



Los de schroef 'C' (fig. 3.1). Regel het deurblad door de excenterschroef 'B2' aan te draaien en draai vervolgens schroef 'C' terug vast (fig. 3.2). Herhaal deze regeling op de andere scharnieren in de aangegeven volgorde op fig. 3.

SKANTRAE

Deuren met karakter