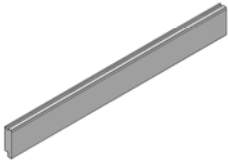


Opbouw van lambrisering Paneel:



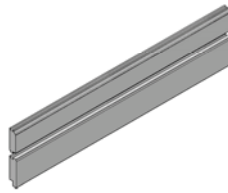
Tip! Wij adviseren het lijstwerk aan de muur te monteren met een professionele montagekit

1



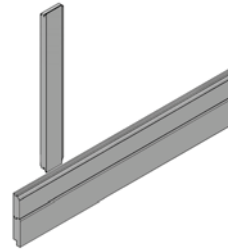
- Plaats de plint met de groef naar boven. Eventuele kabels kunnen worden weggewerkt in de kabelgoot.

2



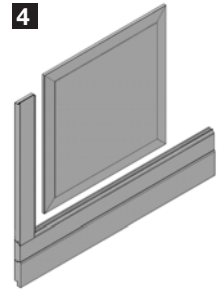
- Breng een kleine hoeveelheid houtlijm aan in de groef van de plint en plaats de boven- onderdorpel in de groef van de plint.

3



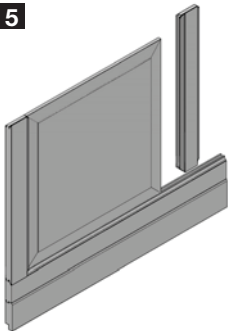
- Indien er een begin- eindstijl wordt gebruikt adviseren wij u daarmee te beginnen. Anders begint u met de binnen- buitenhoek.
- Breng een kleine hoeveelheid houtlijm aan in de groef van de dorpel waar u de stijl plaatst.
- Plaats de begin- eindstijl met de groefzijde waar het eerste paneel komt en druk deze aan tot het goed aansluit op de onder-bovendorpel.

4



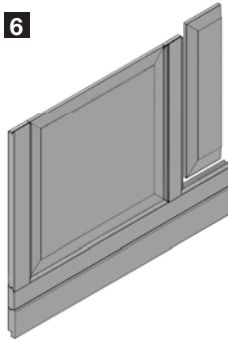
- Breng een kleine hoeveelheid houtlijm aan in de groef van de boven- onderdorpel en stijl en plaats het paneel.
- Druk het paneel goed in de groeven van de onder- bovendorpel en stijl(en).

5



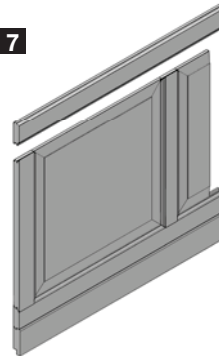
- Breng een kleine hoeveelheid houtlijm aan in de groef en plaats de tussenstijlen.

6



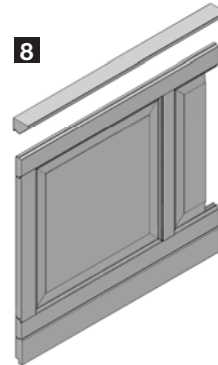
- Plaats de overige panelen en herhaal stap 4 en 5.

7



- Wanneer alle panelen en verticale stijlen geplaatst zijn, plaatst u de boven- onderdorpel met de groef naar beneden.
- Breng een kleine hoeveelheid houtlijm aan in de groef.

8



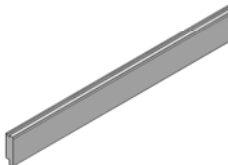
- Vervolgens plaatst u de toplijst met de groef naar beneden op de veer van de boven- onderdorpel. Breng een kleine hoeveelheid houtlijm aan in de groef.

Opbouw van lambrisering Rabat:



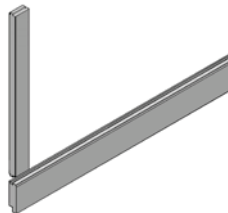
Tip! Wij adviseren het lijstwerk aan de muur te monteren met een professionele montagekit

1



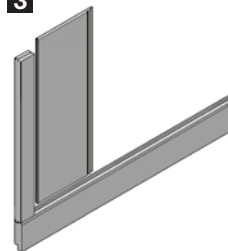
- Plaats de plint met de groef naar boven.
- Eventuele kabels kunnen worden weggewerkt in de kabelgoot.

2



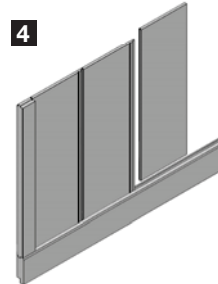
- Indien er een begin- eindstijl wordt gebruikt adviseren wij u daarmee te beginnen. Anders begint u met de binnen- buitenhoek.
- Breng een kleine hoeveelheid houtlijm aan in de groef van de plint waar u de stijl plaatst.
- Plaats de begin- eindstijl met de groef-zijde waar het eerste rabat paneel komt.

3



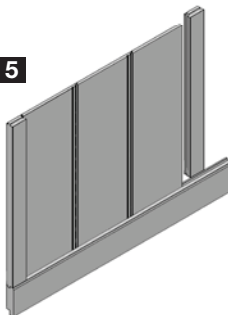
- Zet een rabatdeel in de plint en schuif deze in stijl.

4



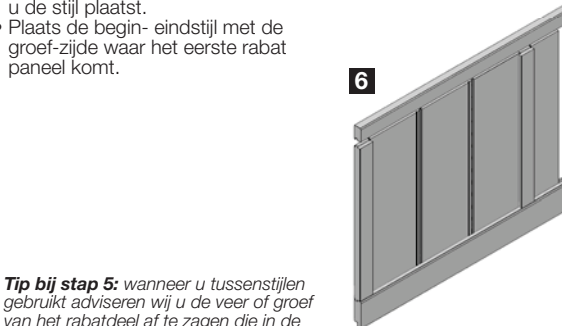
- Plaats de overige rabatdelen en verbind deze door ze in elkaar te schuiven.
- Plaats hierbij een kleine hoeveelheid houtlijm in de groef van de plint.

5



- Plaats indien gewenst de tussenstijl. Breng een kleine hoeveelheid houtlijm aan in de groeven van de tussenstijl.

6



- Wanneer alle rabatdelen zijn geplaatst, plaatst u de toplijst met de groef naar beneden op de rabatdelen. Breng een kleine hoeveelheid houtlijm aan in de groef.

Tip bij stap 5: wanneer u tussenstijlen gebruikt adviseren wij u de veer of groef van het rabatdeel af te zagen die in de tussenstijl komt. Hierdoor ontstaat er een sterke verbinding. Let op, alleen het deel afzagen dat in de groef van de tussenstijl komt!



Let op: schuur alleen de panelen licht op.

Het lijstwerk en rabat-delen zijn direct overschilderbaar en dienen niet geschuurd te worden.

Indien u de panelen en/of hoekverbindingen wenst af te kitten, adviseren wij u een siliconen-vrije kit te gebruiken.